



... l'équipe moniteurs Bio

Plonger BIO ? ... C'est pas idiot !

En plus d'une connaissance approfondie de la vie sous-marine, c'est tout un comportement sous l'eau qui est enseigné : stabilisation, approche, protection des fonds marins.

Nous te conseillons de t'inscrire à ce niveau si tu veux réaliser et raconter des observations fascinantes en plongée.

Une formation trop intello ? Absolument pas, le niveau 1 Bio est basé sur des découvertes pratiques in situ, des discussions ludiques, des diaporamas, des quizz en groupe, etc.

Formation Niveau 1 Bio



Stage théorique sur un week-end pour se sensibiliser à l'approche du milieu marin et acquérir quelques notions sur les lieux de vie et leurs principaux habitants. Mise en pratique au cours d'un week-end de 4 plongées

Lieux : *Salle à Castanet et club de mer sur la Costa Brava en Espagne*

Entraînement physique



Entraînement encadré les jeudis de 21h à 22h30, ou libre les mardis à partir de 20h. Pour le plaisir...

Lieu : *Piscine G. Vallerey à Castanet*

Pour les accompagnants



Lors des week-end de plongée, sur place ou à proximité : plage, randonnées, jeux enfants, ...

Lieu : *club sur la Costa Brava (Espagne)*

Je vis au fond de l'eau
Qui suis-je ?
Une fleur ?
Un animal ?



Déjà niveau 2, tu veux savoir observer les fonds marins, approfondir ta connaissance des espèces rencontrées en plongée, pouvoir les associer dans les grands groupes : Mollusques, Echinodermes, Crustacés, Cnidaires, etc.

Le niveau 1 Bio est fait pour toi!

Plongée Pour Tous l'organise dans une ambiance inimitable avec plusieurs moniteurs Bio. N'hésite pas...



En tant qu'adhérent à Plongée Pour Tous

- ☑ Tu peux profiter de tous les équipements et facilités du club : matériel de plongée, livres, créneaux libres de piscine...
- ☑ En plus de la formation à ton niveau, tu es invité à d'autres activités : apnée, plongée bio, formation Nitrox, formation RIFAP, ...

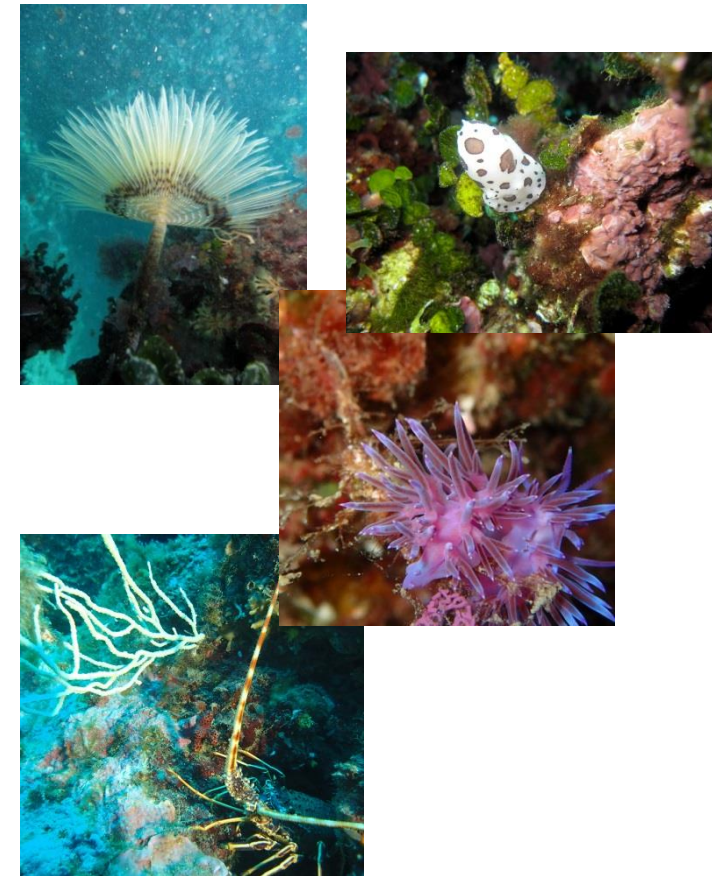
Tu as la possibilité d'être formé à tous les niveaux techniques, tel que défini par la FFESSM mais aussi de devenir guide de palanquée ou enseignant selon ton niveau.



- ☑ Tu peux participer au choix et à l'organisation des sorties du club, des diverses animations. Tu es invité si tu le souhaites à t'investir dans le Bureau, ou l'équipe des encadrants. Et pourquoi pas à la fédération FFESSM.



Sorties techniques et explorations



Découverte de la biologie sous-marine

